

## FICHA TÉCNICA

### Ligante sintético

Ligante sintético, concebido como substituto do betume, utilizado em técnicas de revestimento.

É colorível tornando possível o fabrico de misturas sintéticas para pavimentação à temperatura ambiente.

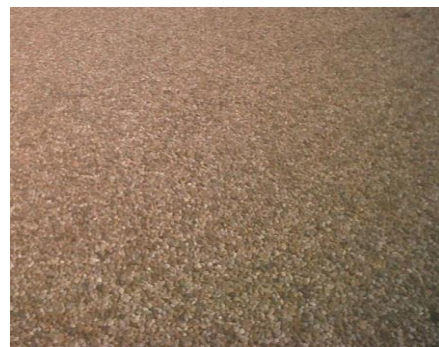
Possui uma aparência clara e translúcida, permitindo que a cor natural dos agregados seja evidente.

### Vantagens

- Possui um bom desempenho, estética e proteção ambiental.
- Exibe excelentes propriedades de adesão a uma grande variedade de agregados, garantindo a durabilidade da superfície.
- Pode ser usado para criar uma superfície que combina perfeitamente com seu ambiente, seja ele uma praça no centro da cidade ou uma ciclovia.
- Esta característica fornece uma aparência natural à superfície conferindo o aspecto do mineral natural.
- O ligante pode ser usado em formulações de betão asfáltico e em técnicas a frio. Torna-se possível baixar a temperatura de cobertura, e, portanto, a redução de emissão de gases, poupança energética, etc.

### Propriedades

É uma dispersão de copolímero Estireno Acrílico caracterizada por uma elevada resistência aos alcalis e elevada compatibilidade com ligantes hidráulicos. O filme apresenta muito boa resistência à água. É livre de alquilfenóis etoxilados e de solventes e plastificantes externos.



## FICHA TÉCNICA

### Especificações

Teor de sólidos (%)	49-51
pH	7,5-8
Viscosidade Brookfield (mPas)	500-2500

### Características Típicas

TMFF (°C)	+25
Densidade	1
Sistema Estabilizante	A/NI
Temperatura de Transição Vítrea (°C)	+ 33
Tamanho Médio de Partículas	150nm

### Armazenagem

Tal como todas as emulsões poliméricas, o produto tem que ser armazenado em tanques de fibra de vidro reforçados com poliéster, em tanques de Inox ou de aço carbono com revestimento interior adequado, a temperatura deve manter-se sempre entre 5 e 30 °C. O produto encontra-se protegido por um bactericida em quantidades pequenas, mas deve proteger-se do contacto accidental com bactérias para evitar o seu ataque. Em condições adequadas de armazenagem pode conservar-se pelo menos 6 meses sem qualquer alteração de características.